

EMPFEHLUNGEN FÜR DIE TÄGLICHE/WÖCHENTLICHE REINIGUNG



karl.coffeeBEAN2

www.karl.coffee

KARL
karl.support

Ihre X8 verfügt über folgende integrierte Pflegeprogramme:

- Gerät spülen (»2/5« / »Kaffeespülung«)
- Milchsystem im Kombiauslauf spülen (»2/5« / »Milchsystem-Spülung«)
- Milchsystem im Kombiauslauf reinigen (»1/5« / »Milchsystem-Reinigung«)
- Filter wechseln (»1/5« / »Filter«) (nur wenn Filter eingesetzt ist)
- Gerät reinigen (»1/5« / »Reinigung«)
- Gerät entkalken (»1/5« / »Entkalkung«)

i Führen Sie das jeweilige Pflegeprogramm durch, sobald Sie dazu aufgefordert werden.

i Führen Sie die Milchsystem-Reinigung aus hygienischen Gründen **täglich** durch, wenn Sie Milch zubereitet haben.

i Durch Drücken der Taste »P:⚡« gelangen Sie zur Übersicht der Pflegeprogramme. Sobald der Balken vollständig rot ausgefüllt ist, verlangt Ihre X8 das jeweilige Pflegeprogramm.

Gerät spülen



Sie können die Kaffeespülung jederzeit manuell auslösen.

- ▶ Stellen Sie ein Gefäß unter den Kombiauslauf.
- ▶ Drücken Sie die Taste »P:⚡«.
- ▶ Drücken Sie die Taste »▶«.
»2/5«
- ▶ Drücken Sie die Taste »Kaffeespülung«, um den Spülvorgang auszulösen.
»Gerät spült«, es fließt Wasser aus dem Kombiauslauf. Der Vorgang stoppt automatisch.

Milchsystem spülen

Nach jeder Milchzubereitung verlangt die X8 eine Milchsystem-Spülung.



Voraussetzung: Im Display steht »Milchsystem-Spülung«.

- ▶ Stellen Sie ein Gefäß unter den Kombiauslauf.
- ▶ Drücken Sie die Taste »P❖❖«.
- ▶ »Milchsystem wird gespült«, es fließt Wasser aus dem Kombiauslauf. Der Vorgang stoppt automatisch.

Milchsystem reinigen

Damit das Milchsystem im Kombiauslauf einwandfrei funktioniert, müssen Sie es **täglich** reinigen, wenn Sie Milch zubereitet haben.

VORSICHT

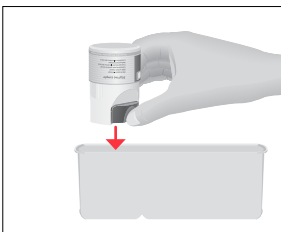
Schäden am Gerät und Rückstände im Wasser durch falsche Reiniger sind nicht auszuschließen.

- ▶ Verwenden Sie ausschließlich original JURA-Pflegeprodukte.

- i** Der JURA-Milchsystem-Reiniger ist im Fachhandel erhältlich.
- i** Verwenden Sie für die Milchsystem-Reinigung den im Lieferumfang enthaltenen Behälter.

Voraussetzung: Der Startbildschirm wird angezeigt.

- ▶ Drücken Sie die Taste »P❖❖«.
- ▶ »1/5«
- ▶ Drücken Sie die Taste »Milchsystem-Reinigung«.
- ▶ »Milchsystem-Reinigung«
- ▶ Drücken Sie die Taste »Starten«.
- ▶ Drücken Sie die Taste »Weiter«.
- ▶ »Reiniger für Milchsystem-Reinigung«
- ▶ Füllen Sie eine Dosiereinheit Milchsystem-Reiniger in den **hinteren** Bereich des Behälters.
- ▶ Drücken Sie die Taste »Weiter«.
- ▶ »Milchschlauch verbinden«





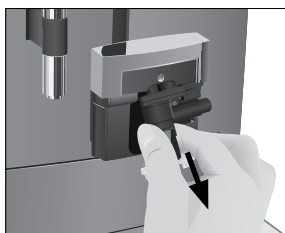
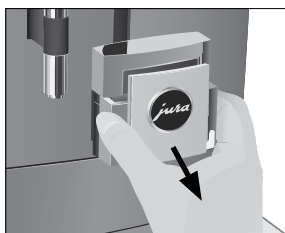
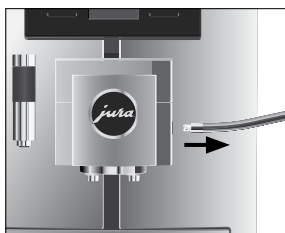
- ▶ Stellen Sie den Behälter unter den Kombiauslauf.
- ▶ Entfernen Sie den Milchschauch aus dem Milchbehälter.
- ▶ Verbinden Sie den Milchschauch mit dem Behälter für die Milchsystem-Reinigung.

i Um den Milchschauch korrekt mit dem Behälter verbinden zu können, muss der Milchschauch mit einem Anschlussstück ausgestattet sein.

- ▶ Drücken Sie die Taste »Weiter«.
 - ▶ »Milchsystem wird gereinigt«, der Kombiauslauf und der Milchschauch werden gereinigt.
- Der Vorgang stoppt automatisch. Ihre X8 ist wieder betriebsbereit.

Kombiauslauf zerlegen und spülen

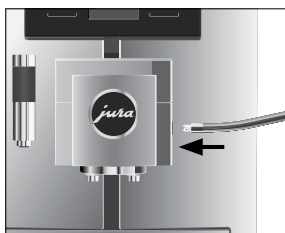
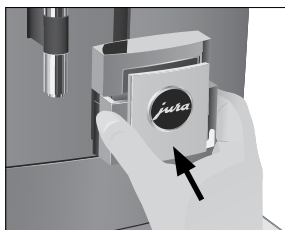
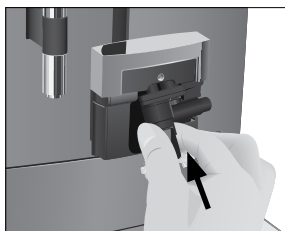
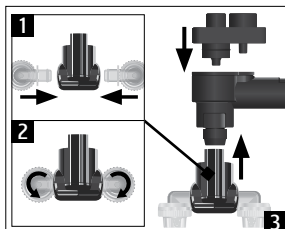
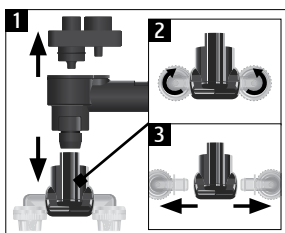
Damit der Kombiauslauf einwandfrei funktioniert und aus hygienischen Gründen müssen Sie ihn **täglich** zerlegen und spülen, wenn Sie Milch zubereitet haben.



- ▶ Entfernen Sie den Milchschauch und spülen Sie ihn gründlich unter fließendem Wasser.

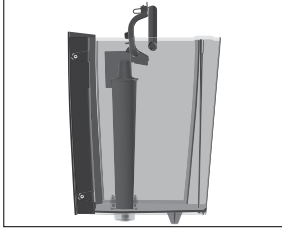
- ▶ Nehmen Sie die Abdeckung des Kombiauslaufs nach vorne ab.

- ▶ Nehmen Sie das Milchsystem aus dem Kombiauslauf.



- ▶ Zerlegen Sie das Milchsystm in seine Einzelteile.
- ▶ Spülen Sie alle Teile unter fließendem Wasser. Bei stark eingetrockneten Milchrückständen legen Sie die Einzelteile zunächst in eine Lösung aus 250 ml Wasser und 1 Dosiereinheit JURA-Milchsystm-Reiniger ein. Spülen Sie die Einzelteile danach gründlich.
- ▶ Stecken Sie das Milchsystm wieder zusammen.
- ▶ Setzen Sie die zusammengesteckten Einzelteile wieder in den Kombiauslauf ein und drücken Sie sie fest.
- ▶ Setzen Sie die Abdeckung des Kombiauslaufs auf.
- ▶ Schließen Sie den Milchslauch am Kombiauslauf an.

Filter einsetzen



Ihre X8 muss nicht mehr entkalkt werden, wenn Sie die Filterpatrone CLARIS Pro Smart verwenden. Sollten Sie die Filterpatrone während der ersten Inbetriebnahme noch nicht eingesetzt haben, können Sie dies nun im Folgenden tun.

- ▶ Entfernen Sie den Wassertank und spülen Sie ihn mit kaltem Wasser aus.
- ▶ Klappen Sie die Filterhalterung auf.
- ▶ Setzen Sie die Filterpatrone mit leichtem Druck in den Wassertank ein.
- ▶ Schließen Sie die Filterhalterung. Sie rastet hörbar ein.
- ▶ Füllen Sie den Wassertank mit frischem, kaltem Wasser und setzen Sie ihn wieder ein.

i Das Gerät erkennt automatisch, dass Sie soeben die Filterpatrone eingesetzt haben.

Im Display erscheint kurz »Gespeichert«.

»Filter wird gespült«, Wasser fließt direkt in die Restwasserschale.

Die Filterspülung stoppt automatisch.

»Restwasserschale leeren«

- ▶ Leeren Sie die Restwasserschale und den Kaffeesatzbehälter und setzen Sie diese wieder ein.

Ihre X8 ist wieder betriebsbereit.

i Ist der Filter aktiv, wird dies unten im Display durch ein blaues Filtersymbol angezeigt.

Die Filterpatrone CLARIS Pro Smart kommuniziert mit Ihrer X8 via RFID-Technologie (Frequenzband 13,56 MHz). Diese Funkverbindung wird nur während einer Zubereitung für max. 3 Sek. eingesetzt. Die maximale Sendeleistung liegt hierbei unter 1 mW.

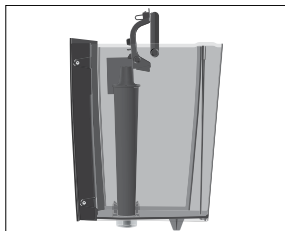
Filter wechseln

i Sobald die Filterpatrone erschöpft ist (abhängig von der eingestellten Wasserhärte), verlangt die X8 einen Filterwechsel.

i Filterpatronen CLARIS Pro Smart sind im Fachhandel erhältlich.

Voraussetzung: Das Filtersymbol unten im Display leuchtet rot.

- ▶ Entfernen Sie den Wassertank und leeren Sie ihn.



- ▶ Klappen Sie die Filterhalterung auf und entfernen Sie die alte Filterpatrone CLARIS Pro Smart.
- ▶ Setzen Sie eine **neue** Filterpatrone CLARIS Pro Smart mit leichtem Druck in den Wassertank ein.
- ▶ Schließen Sie die Filterhalterung. Sie rastet hörbar ein.
- ▶ Füllen Sie den Wassertank mit frischem, kaltem Wasser und setzen Sie ihn wieder ein.

Im Display erscheint kurz »Gespeichert«. Das Gerät hat automatisch erkannt, dass Sie soeben die Filterpatrone gewechselt haben.

»Filter wird gespült«, Wasser fließt direkt in die Restwasserschale.

Die Filterspülung stoppt automatisch.

»Restwasserschale leeren«

- ▶ Leeren Sie die Restwasserschale und den Kaffeesatzbehälter und setzen Sie diese wieder ein.
- Ihre X8 ist wieder betriebsbereit.

i Ist der Filter aktiv, wird dies unten im Display durch ein blaues Filtersymbol angezeigt.

Die Filterpatrone CLARIS Pro Smart kommuniziert mit Ihrer X8 via RFID-Technologie (Frequenzband 13,56 MHz). Diese Funkverbindung wird nur während einer Zubereitung für max. 3 Sek. eingesetzt. Die maximale Sendeleistung liegt hierbei unter 1 mW.

Gerät reinigen

Nach 180 Zubereitungen oder 80 Einschaltspülungen verlangt die X8 eine Reinigung.

VORSICHT

Schäden am Gerät und Rückstände im Wasser durch falsche Reiniger sind nicht auszuschließen.

- ▶ Verwenden Sie ausschließlich original JURA-Pflegeprodukte.

i Das Reinigungsprogramm dauert ca. 20 Minuten.

i Unterbrechen Sie das Reinigungsprogramm nicht. Die Reinigungsqualität wird dadurch beeinträchtigt.

i JURA-Reinigungstabletten sind im Fachhandel erhältlich.

Voraussetzung: Im Display steht »Gerät reinigen«.

- ▶ Drücken Sie die Taste »P:«.
- »Reinigung«



- ▶ Drücken Sie die Taste »Starten«.
 - ▶ Drücken Sie die Taste »Weiter«.
»Kaffeessatzbehälter leeren«
 - ▶ Leeren Sie die Restwasserschale und den Kaffeessatzbehälter und setzen Sie diese wieder ein.
»Reinigung«
 - ▶ Stellen Sie ein Gefäß unter den Kombiauslauf.
 - ▶ Drücken Sie die Taste »Weiter«.
»Gerät reinigt«, es fließt Wasser aus dem Kombiauslauf. Der Vorgang unterbricht, »Tablette einwerfen«.
 - ▶ Öffnen Sie die Abdeckung hinter dem Bohnenbehälter.
-
- ▶ Werfen Sie eine JURA-Reinigungstablette in den Einfülltrichter.
 - ▶ Schließen Sie die Abdeckung.
 - ▶ Drücken Sie die Taste »Weiter«.
»Gerät reinigt«, es fließt mehrmals Wasser aus dem Kombiauslauf. Der Vorgang stoppt automatisch.
»Kaffeessatzbehälter leeren«
 - ▶ Leeren Sie die Restwasserschale und den Kaffeessatzbehälter und setzen Sie diese wieder ein.
Die Reinigung ist abgeschlossen.

Gerät entkalken

Die X8 verkalkt gebrauchsbedingt und verlangt automatisch eine Entkalkung. Die Verkalkung hängt vom Härtegrad Ihres Wassers ab.

- i** Wenn Sie eine Filterpatrone CLARIS Pro Smart verwenden, erscheint keine Aufforderung zum Entkalken.

⚠ VORSICHT

Reizungen durch Haut- und Augenkontakt mit dem Entkalkungsmittel sind nicht auszuschließen.

- ▶ Vermeiden Sie Haut- und Augenkontakt.
- ▶ Spülen Sie das Entkalkungsmittel mit klarem Wasser ab. Nach Augenkontakt Arzt aufsuchen.

VORSICHT

Schäden am Gerät und Rückstände im Wasser durch falsche Entkalkungsmittel sind nicht auszuschließen.

- ▶ Verwenden Sie ausschließlich original JURA-Pflegeprodukte.

VORSICHT Bei Unterbrechung des Entkalkungsvorgangs sind Schäden am Gerät nicht auszuschließen.

- ▶ Führen Sie die Entkalkung komplett durch.

VORSICHT Schäden an empfindlichen Flächen (z.B. Marmor) durch Kontakt mit dem Entkalkungsmittel sind nicht auszuschließen.

- ▶ Entfernen Sie Spritzer sofort.

i Das Entkalkungsprogramm dauert ca. 45 Minuten.

i JURA-Entkalkungstabletten sind im Fachhandel erhältlich.

Voraussetzung: Im Display steht »Gerät entkalken«.

- ▶ Drücken Sie die Taste »P❖❖«.

»Entkalkung«

- ▶ Drücken Sie die Taste »Starten«.

- ▶ Drücken Sie die Taste »Weiter«.

»Restwasserschale leeren«

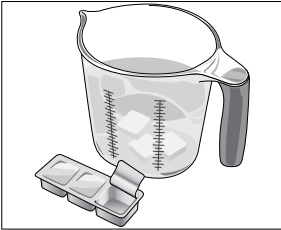
- ▶ Leeren Sie die Restwasserschale und den Kaffeesatzbehälter und setzen Sie diese wieder ein.

»Mittel in Tank«

- ▶ Entfernen Sie den Wassertank und leeren Sie ihn.

- ▶ Lösen Sie 3 JURA-Entkalkungstabletten in einem Gefäß vollständig in 600 ml Wasser auf. Dies kann einige Minuten dauern.

- ▶ Füllen Sie die Lösung in den **leeren** Wassertank und setzen Sie ihn ein.



- ▶ Stellen Sie je ein Gefäß unter den Kombiauslauf und unter den Heißwasserauslauf.

- ▶ Drücken Sie die Taste »Weiter«.

»Gerät entkalkt«, es fließt mehrmals Wasser aus dem Kombiauslauf und aus dem Heißwasserauslauf.

Der Vorgang unterbricht, »Restwasserschale leeren«.

- ▶ Leeren Sie die Restwasserschale und den Kaffeesatzbehälter und setzen Sie diese wieder ein.

»Wassertank füllen«

- ▶ Entfernen Sie den Wassertank und spülen Sie ihn gründlich aus.

- ▶ Füllen Sie den Wassertank mit frischem, kaltem Wasser und setzen Sie ihn wieder ein.
- ▶ Stellen Sie je ein Gefäß unter den Kombiauslauf und unter den Heißwasserauslauf.
- ▶ Drücken Sie die Taste »Weiter«.
»Gerät entkalkt«, der Entkalkungsvorgang wird fortgesetzt. Der Vorgang unterbricht, »Restwasserschale leeren«.
- ▶ Leeren Sie die Restwasserschale und den Kaffeesatzbehälter und setzen Sie diese wieder ein.
Die Entkalkung ist abgeschlossen.


i Im Falle eines unvorhergesehenen Abbruchs des Entkalkungsvorgangs spülen Sie den Wassertank gründlich aus.

Bohnenbehälter reinigen

Kaffeebohnen können eine leichte Fettschicht aufweisen, die an den Wänden des Bohnenbehälters und am Aromaschutzdeckel zurückbleibt. Diese Rückstände können das Kaffeeresultat negativ beeinflussen. Reinigen Sie deshalb von Zeit zu Zeit den Bohnenbehälter sowie den Aromaschutzdeckel.

Die Abdeckung des Bohnenbehälters ist abschließbar (Schlüssel im Lieferumfang enthalten).

Voraussetzung: Im Display steht »Bohnenbehälter füllen«.

- ▶ Schalten Sie das Gerät mit der Taste Ein/Aus  aus.
- ▶ Entfernen Sie den Aromaschutzdeckel.
- ▶ Reinigen Sie den Bohnenbehälter mit einem trockenen, weichen Tuch.
- ▶ Füllen Sie Kaffeebohnen in den Bohnenbehälter und schließen Sie den Aromaschutzdeckel.

Wassertank entkalken

Der Wassertank kann verkalken. Um eine einwandfreie Funktion zu gewährleisten, sollten Sie von Zeit zu Zeit den Wassertank entkalken.

- ▶ Entfernen Sie den Wassertank.
- ▶ Falls Sie eine Filterpatrone CLARIS Pro Smart verwenden, entfernen Sie diese.
- ▶ Lösen Sie 3 JURA-Entkalkungstabletten im vollständig gefüllten Wassertank auf.

- ▶ Lassen Sie den Wassertank mit der Entkalkungslösung mehrere Stunden (z.B. über Nacht) stehen.
- ▶ Leeren Sie den Wassertank und spülen Sie ihn gründlich aus.
- ▶ Falls Sie eine Filterpatrone CLARIS Pro Smart verwenden, setzen Sie diese wieder ein.
- ▶ Füllen Sie den Wassertank mit frischem, kaltem Wasser und setzen Sie ihn wieder ein.



karl.coffee GmbH
Mandelgasse 10
09322 Penig

Telefon: +49 (0)373 81 63 92 70
Mobil: +49 (0)172 92 40 26 1
info@karl.coffee



Support: +49 (0)373 81 63 92 72
info@karl.support